

高雄市公務人員協會 函

地址：802高雄市苓雅區四維三路二號11樓

承辦人：張庚霖

電話：07-3373990

電子信箱：k33730003990@gmail.com

受文者：高雄市立高雄特殊教育學校

發文日期：中華民國109年7月6日

發文字號：高市公協字第10930005600號

速別：普通件

密等及解密條件或保密期限：

附件：演講活動計畫 (35769292_10930005600A0C_ATTCH1.docx)

主旨：為辦理本會109年度專題演講（一）「易學在生活上的應用」之研習乙案，請惠予轉知貴屬之本會會員踴躍報名參加，請查照。

說明：

一、依據本會109年度活動計畫辦理。

二、中國的文化博大精深、時間流長久遠，尤其是三經之首的易經，更是百家齊放，百鳥爭鳴，本會期藉由此次課程可讓參加者了解易學的重要性及享受易經術數所帶來的喜悅與樂趣，特舉辦本次之專題演講，俾利各會員能充分運用資源，以維權益。

三、本專題演講凡本會會員均得免費報名參加，非本會會員者請補繳相關入會費或年費後，始得報名參加。有關報名事宜如下：

（一）日期：109年7月19日（星期日）下午14至17時。

（二）地點：芊逸筋骨養生會館二樓教室，高雄市前鎮區鎮中路101-2號（捷運前鎮高中站3號出口50公尺）。

（三）報名日期：即日起至7月17日止。

（四）請於報名截止日前，至公務人員終身學習入口網報名或請

電子
文
特

0

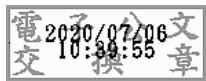


機關學校之人事單位協助薦送報名（開課機關：高雄市公務人員協會，課程名稱：易學在生活上的應用，課程代碼：1090719），全程參與者給予終身學習時數3小時。

四、檢送本會專題演講(一)活動計畫乙份（如附件）。

正本：第四類發行

副本：



理事長施並佑

裝

訂



線

